



GUIA DE TAMANHO

- 1 Imprima o guia de tamanho em "Tamanho real" ou "100%". Para conferir se a impressão está correta, verifique se o quadrado mede 2,5cm



- 2 Após confirmar se o guia foi impresso corretamente, recorte-o ao longo da linha pontilhada de acordo com as indicações.
- 3 Coloque o guia de tamanho na base do seu nariz como mostrado na figura ao lado, e experimente cada tamanho para definir o mais adequado.

Medidas do fixador

Para a utilização correta da máscara o fixador tem que ficar dentro da área indicada na cor verde



S
Fixador Pequeno



M
Fixador Padrão

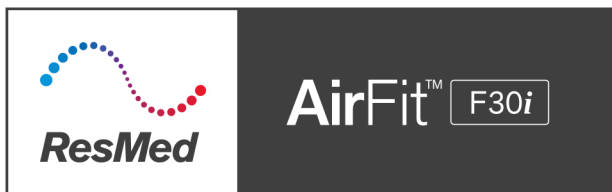


L
Fixador Grande

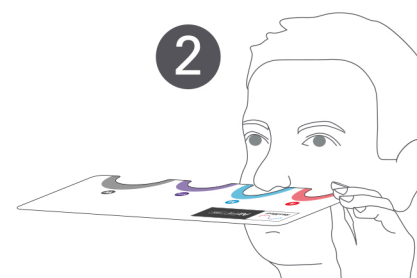
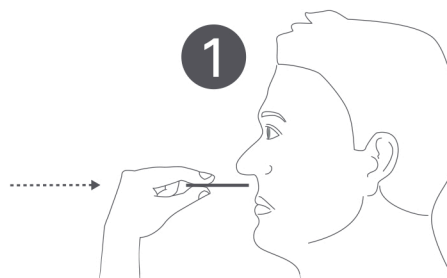








Tamanho das almofadas



Legenda:

- S Pequeno
- M Médio
- SW Pequena Larga
- W Grande